



АДМИНИСТРАЦИЯ ГОРОДА ПЕРМИ  
ДЕПАРТАМЕНТ ЗЕМЕЛЬНЫХ ОТНОШЕНИЙ

РЕШЕНИЕ

о размещении объектов № 21-01-44-1625 от 29 НОЯ 2021

г. Пермь, ул. Сибирская, 15

Департамент земельных отношений администрации города Перми в соответствии с пунктом 3 статьи 39.36 Земельного кодекса Российской Федерации, Положением о порядке и условиях размещения объектов на землях или земельных участках, находящихся в государственной или муниципальной собственности, на территории Пермского края без предоставления земельных участков и установления сервитутов, публичного сервитута, утвержденным постановлением Правительства Пермского края от 22 июля 2015 г. № 478-п, заявлением от 18 ноября 2021 г. № 21-01-07-П-8677

**разрешает:** Скребцову Михаилу

**размещение объекта:** водопроводы и водоводы всех видов, для размещения которых не требуется разрешения на строительство

**способ размещения объекта:** подземный

**на земля:** государственная собственность на которые не разграничена

**на срок:** 11 месяцев

**местоположение:** Пермский край, г. Пермь, Дзержинский район.

Территория, согласно схеме, расположена в зоне с особыми условиями использования территорий: приаэродромная территория аэродрома аэропорта Большое Савино.

Скребцову М.А.:

1. Соблюдать Правила использования воздушного пространства, установленные постановлением Правительства Российской Федерации от 11 марта 2010 г. № 138 «Об утверждении Федеральных правил использования воздушного пространства Российской Федерации».

2. В соответствии с пунктом 7(2) Положения о порядке и условиях размещения объектов на землях или земельных участках, находящихся в государственной или муниципальной собственности, на территории Пермского края, без предоставления земельных участков и установления сервитутов, публичного сервитута, утвержденного постановлением Правительства Пермского края от 22 июля 2015 г. № 478-п, представить в департамент земельных отношений в течение 1 месяца с момента размещения объектов материалы контрольной геодезической съемки размещенных объектов на бумажном и электронном носителях на безвозмездной основе.

В соответствии со статьей 20<sup>1</sup> Закона Пермского края от 14 сентября 2011 г. № 805-ПК «О градостроительной деятельности в Пермском крае» Скребцову М.А.:

1. Не позднее, чем за 10 рабочих дней до начала строительства и реконструкции безвозмездно передать в департамент градостроительства и архитектуры администрации города Перми один экземпляр копий разделов проектной документации, предусмотренных пунктом 1 части 12 статьи 48 Градостроительного кодекса Российской Федерации.

2. В течение 10 рабочих дней после окончания работ по строительству, реконструкции безвозмездно передать в департамент градостроительства и архитектуры администрации города Перми схему, отображающую расположение объекта и сетей инженерно-технического обеспечения, подписанную Скребцовым М.А., с приложением текстового и графического описания местоположения границ охранной и санитарно-защитной зоны, перечень координат характерных точек границ такой зоны.

**Приложение:** схема предполагаемых к использованию земель или части земельного участка на 1 л. в 1 экз.

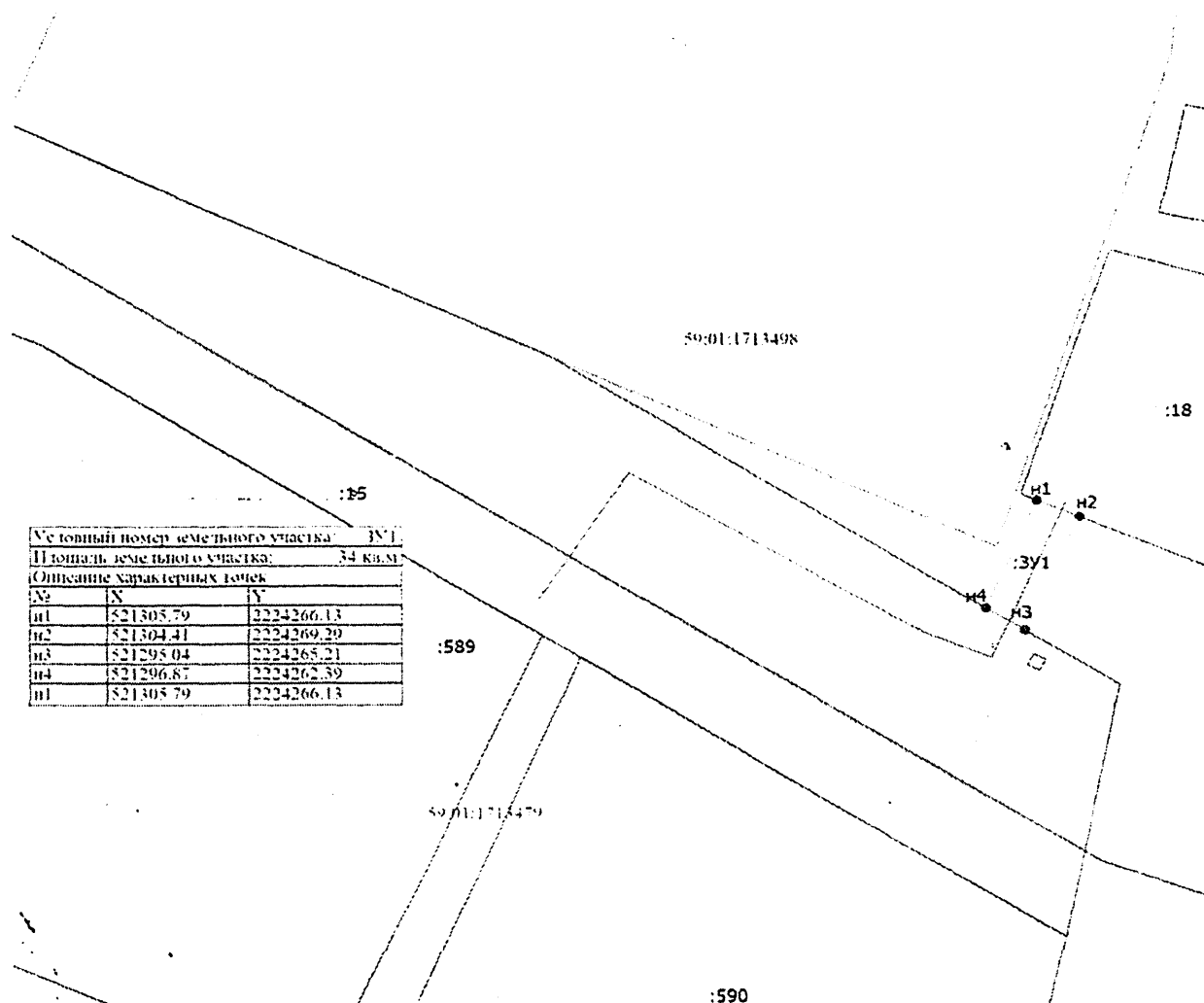
И.о. начальника отдела предоставления  
земельных участков по работе  
с юридическими лицами



Н.Н. Борцова

**предполагаемых к использованию земель или части земельного участка**

**Вид разрешенного использования:** при наличии



### Описание границ смежных землепользований

от	н1	до	н2	земельный участок с КН 59:01:1713498:18
от	н2	до	н3	-
от	н3	до	н4	земельный участок с КН 59:01:0000000:90079
от	н4	до	н1	-

✓ በግንባታው ላይ ማሳሰቢያ

- Вновь образованная часть границы, сведения о которой достаточны для определения ее местоположения
- Характерная точка границы, сведения о которой позволяют однозначно определить ее положение на местности
- Обозначение характерной точки, местоположение которой не изменится и не было уточнено
- Обозначение новой характерной точки
- Кадастровый номер земельного участка
- Земельный участок, предназначенный для сельскохозяйственного использования
- Существующая часть границы, переходящая в ЕПН, сведения о которой достаточны для определения ее местоположения
- Граница кадастрового квартала
- Граница территории муниципальной
- Граница зоны с особыми условиями
- Номер кадастрового квартала
- Проектируемое сооружение возмездного

**Заявитель**

**Верно**

подпись расшифровка подписи

МП (для юридических лиц и индивидуальных предпринимателей)

Ф. В. Милова  
по доверенности